



Politique Bourg Centre

Region Occitanie / Pyrénées -Méditerranée

Assemblée des Territoires

16 novembre 2017

EXEMPLE D'UNE DÉMARCHE D'ACCOMPAGNEMENT COMMUNE DE **SAINT-BEAT (31)**

CAUE de la Haute-Garonne

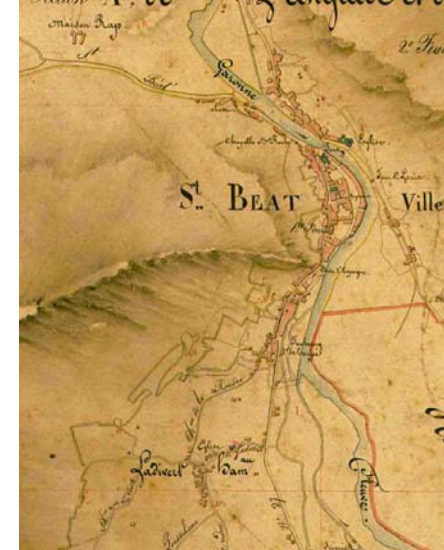
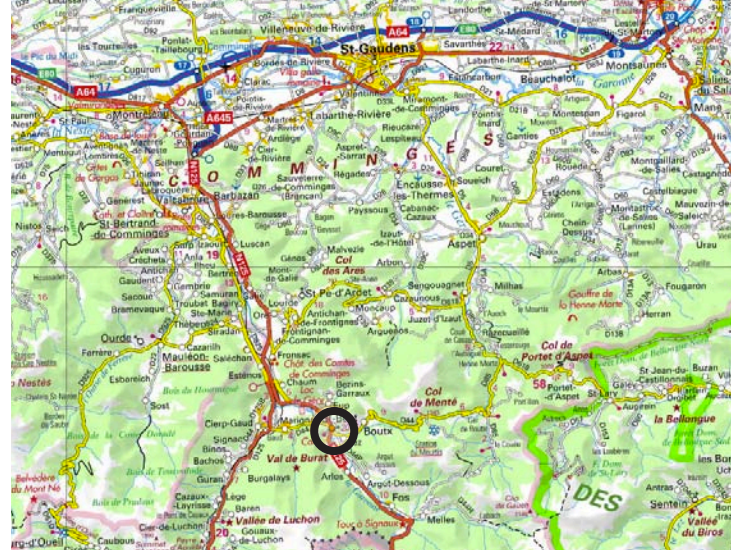
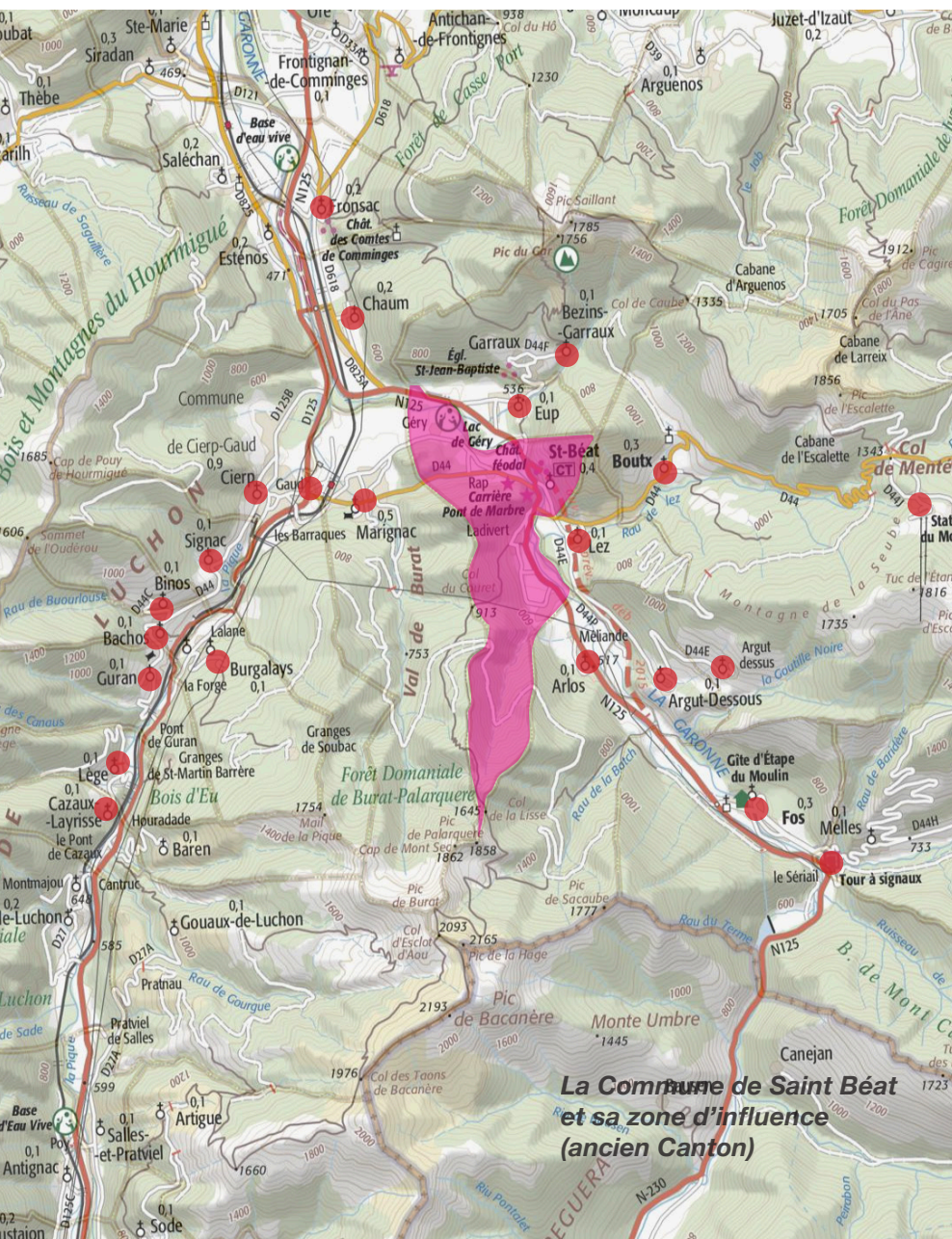
1, rue Matabiau
31000 Toulouse
Tél. 05 62 73 73 62
caue@caue31.org
www.caue31.org

Stéphane van Andringa

vanandringa.s@caue31.org



Commune de Saint B at Une polarit  historique...



Un contexte aux forts atouts

- dans le d partement de la Haute-Garonne   33 km au sud de Saint Gaudens,
- dans les **Pyr n es**,
- dans la vall e haute de la **Garonne**, qui traverse et structure le Bourg,
- le long de la **route nationale 125** qui relie l'Espagne.
- **ancien chez-lieu de canton** (zone d'influence encore pr sente...)
- **tourisme** (camping, p che, piscine, patrimoine...)
- **services** ( cole, coll ge, piscine, commerces...)

Un patrimoine riche encore tr s visible aujourd'hui.

D s l'**antiquit ** le site de Saint -B at est connu:

- appellation « Passus Lupi » en r f rence au resserrement   cet endroit de la vall e de la Garonne (Val d'Aran) favorisant le passage des loups.
- exploitation **des carri res de marbre**, renomm es et encore existantes aujourd'hui.

Au **Moyen Age** le nom de Saint B at est cr e, le **prieur **, l'** glise** et le **ch teau-fort** sont b tis. Sa position strat gique, aux portes de l'Espagne en fait une **place centrale militaire,  conomique et religieuse**.

Au **18 et 19  me si cles**, le **bourg s'est d velopp ** en longueur, fortement cadr  par les  l ments du paysage que sont la Garonne et les versants de montagnes. Le **maillage des voiries** et les **b timents** de ces p riodes r v lent encore aujourd'hui le **caract re du bourg**.

... Un contexte actuel **difficile**



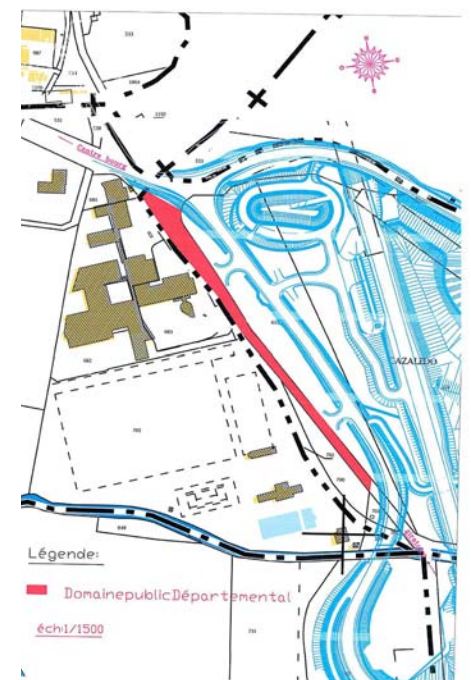
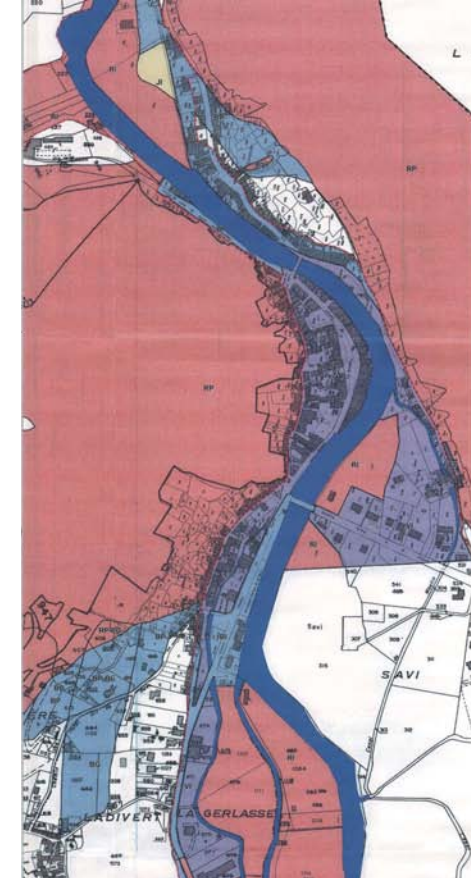
Des risques naturels majeurs (inondations et chutes de pierres) qui contraignent fortement les projets développement urbain.

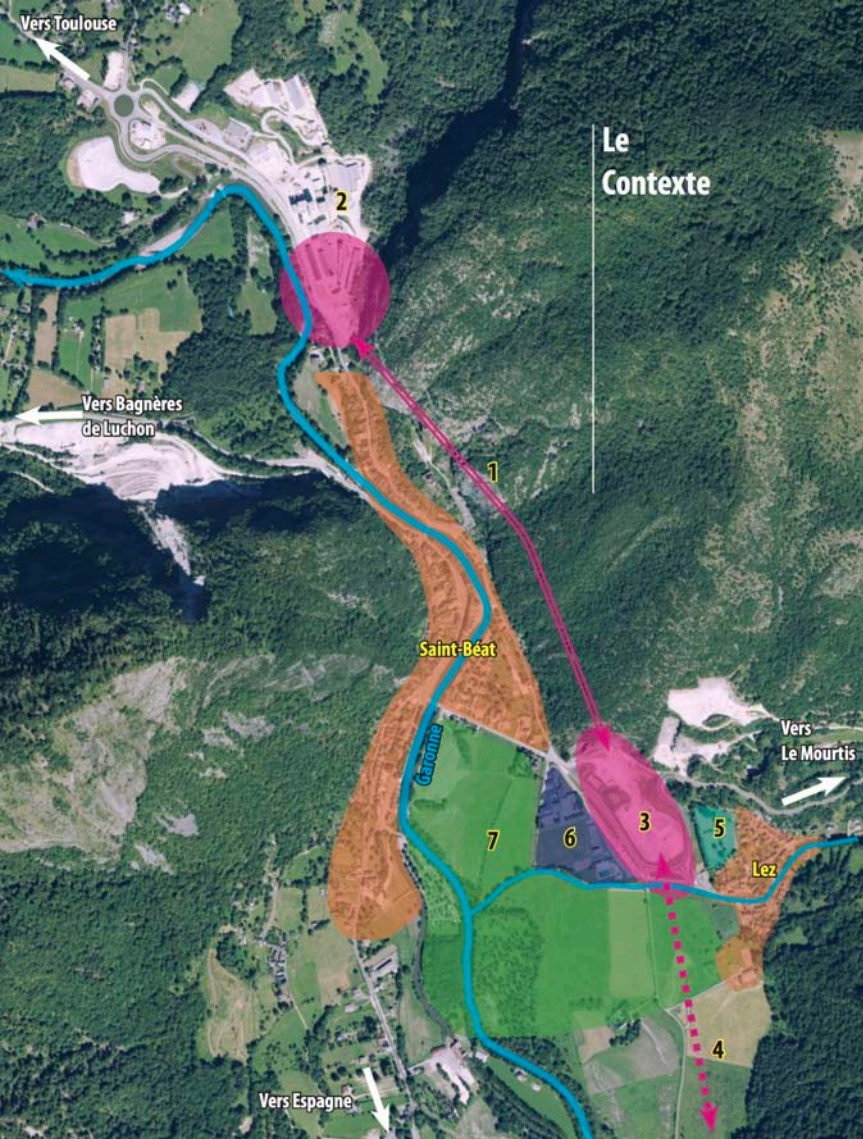
A la fin du 20^{ème} siècle, Saint-Béat a ainsi investi **des parcelles situées sur la commune voisine de Lez** pour y construire des équipements dont une école, un collège, un terrain de football, un terrain de tennis et une piscine. Deux campings dont un communal se sont créés en bordure de Garonne.

Suite aux **inondations de juin 2013**, le bourg de Saint-Béat a subi des dégâts importants qui modifient aujourd'hui l'organisation même du village. Les rues, les habitations, les commerces, les équipements publics et touristiques du centre ont été lourdement touchés.

Côté accès / voiries, **un tunnel est en construction pour éviter la traversée du bourg**, notamment des nombreux poids-lourds. Son ouverture est prochaine. **Ces nouveaux accès redéfinissent entièrement désormais les entrées du bourg.**

En résumé, Saint Béat est une petite commune de **400 habitants**, qui se reconstruit petit à petit. Elle possède de nombreux atouts mais reste démunie face aux nombreux enjeux qui engagent aujourd'hui l'avenir même de la commune.





Extrait Note d'Enjeux

Un projet de développement partagé

La volonté de l'équipe municipale est aujourd'hui de mener **une réflexion globale** intégrant toutes les mutations passées, actuelles et à venir, et dont **les enjeux dépassent les limites même du bourg et de la commune**. Elle est toutefois relativement **démunie en terme d'accompagnement et d'ingénierie**.

Dans un tel contexte, la commune a décidé **de s'engager dans la politique Bourg Centre de la Région Occitanie / Pyrénées-Méditerranée**, début 2017.

En plus de la **Région**, la commune s'est naturellement tournée vers **le CAUE de la Haute-Garonne, qui connaît bien le territoire** pour l'avoir accompagné depuis de nombreuses années dans divers projets prospectifs. La **DDT de Saint-Gaudens** a également été sollicitée.

Dés lors se sont mises en place **les phases d'accompagnement suivantes**:

1/ Analyse : organisation en avril 2017 **d'une journée d'atelier in-situ** avec la Région, les élus locaux, les techniciens municipaux, la DDT et les CAUE d'Occitanie. **Objectif** : porter des visions extérieures, élargies et partagées des enjeux et des objectifs de l'étude à mener.

2/ Programmation : de juin à septembre 2017 et comprenant :

- la **candidature** de la commune auprès de la Région;
- l'élaboration de la **note d'enjeux** par le CAUE, précisant le périmètre, les enjeux et les objectifs prioritaires de l'étude à mener.
- l'élaboration du **cahier des charges** pour la consultation d'équipes de maîtrise d'oeuvre (DDT, CAUE, Région).

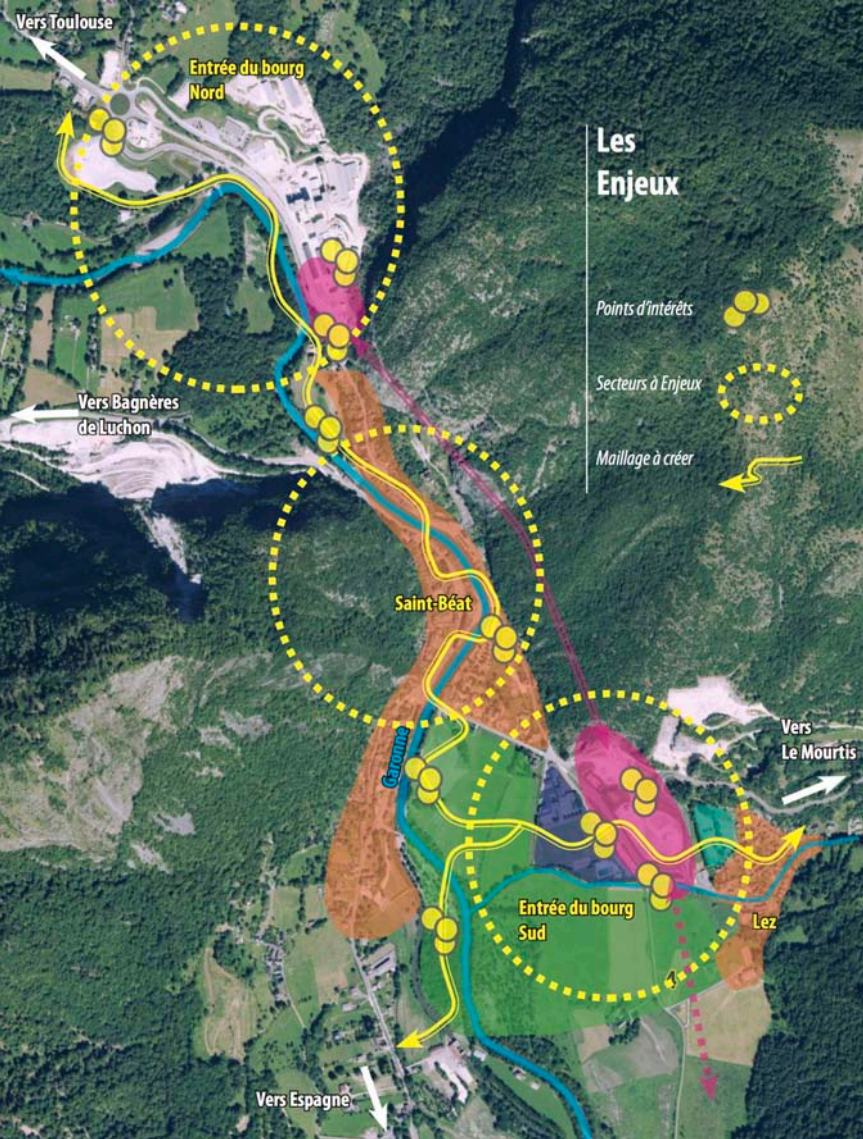
3/ Consultation des équipes de maîtrise d'oeuvre. Octobre/ novembre 2017

Les **objectifs de l'accompagnement**:

- **identifier les bons acteurs** pour un projet co-construit;
- **orienter l'étude vers une vision élargie**, globale des enjeux et proposant **des actions cohérentes et réalisables** à court, moyen et long terme. **Planification, priorisation**.
- permettre et suivre **la mise en oeuvre des actions**.



La Garonne au coeur de Saint-Béat



Extrait Note d'Enjeux

L'accompagnement du CAUE

Le CAUE est identifié comme un des partenaires de la politique Bourg Centre, au titre de sa **mission de conseil aux collectivités**. Il a très souvent l'avantage de bien **connaître le territoire**, son contexte, son histoire, ses enjeux. Il peut donc être sollicité.

En phase de candidature, **l'accompagnement du CAUE** consiste, à rédiger **une note d'enjeux globale**, que la commune pourra annexer au dossier de candidature auprès de la Région.

Elle est réalisée sur la base **d'une synthèse des ateliers préparatoires, des études précédentes et de sa connaissance du territoire**, et pourra **servir de fil rouge à toutes les phases du projet**.

Elle comprend :

- Analyse du contexte élargi du territoire;
- Prise en compte des études déjà menées et des aménagements/actions prévus;
- Identification et analyse des secteurs à enjeux;
- Les actions à mener sur les grandes thématiques;
- Les suites à donner / la marche à suivre.

Dans le cas où la candidature serait retenue, le CAUE pourra poursuivre sa mission :

- Dans **une aide à l'élaboration du cahier des charges** du dossier de consultation d'équipes de maîtrise d'œuvre, **sur les aspects techniques et méthodologiques**.
- Dans **une aide au choix de l'équipe** de maîtrise d'œuvre.
- Dans **une participation au comité de pilotage** à mettre en place.



Le chantier de la sortie Sud du tunnel